

АДМИНИСТРАЦИЯ АКСАЙСКОГО ГОРОДСКОГО ПОСЕЛЕНИЯ  
ПОСТАНОВЛЕНИЕ

« \_\_\_\_ » \_\_\_\_\_ 2019г.

г. Аксай

№ \_\_\_\_\_

Об утверждении перечня типовых конструкций нестационарных объектов торгового назначения и зон их размещения по типам и видам на территории Аксайского городского поселения

В соответствии с пунктом 1 раздела 11 Правил благоустройства и содержания территории муниципального образования "Аксайское городское поселение", утвержденных решением Собрании депутатов Аксайского городского поселения от 12.10.2017г. №83,-

**ПОСТАНОВЛЯЕТ:**

1. Утвердить Перечень типовых конструкций нестационарных объектов торгового назначения на территории Аксайского городского поселения согласно приложению № 1.

2. Утвердить Перечень зон размещения типовых конструкций нестационарных объектов торгового назначения по типам и видам на территории Аксайского городского поселения согласно приложению № 2.

3. Установить, что:

3.1. Нестационарные торговые объекты, расположенные на территории Аксайского городского поселения, подлежат приведению в соответствие с приложением № 1 в срок до 01.04.2020 г.

4. Опубликовать настоящее постановление в информационном бюллетене правовых актов органов местного самоуправления Аксайского района «Аксайские ведомости».

5. Разместить настоящее постановление на официальном сайте Администрации Аксайского городского поселения [gorod-aksay.ru](http://gorod-aksay.ru).

6. Контроль за исполнением настоящего постановления возложить на заместителя главы администрации Аксайского городского поселения по социальным вопросам Д.А. Бобкова.

**Глава Администрации  
Аксайского городского поселения**

**А.М. Агрызков**

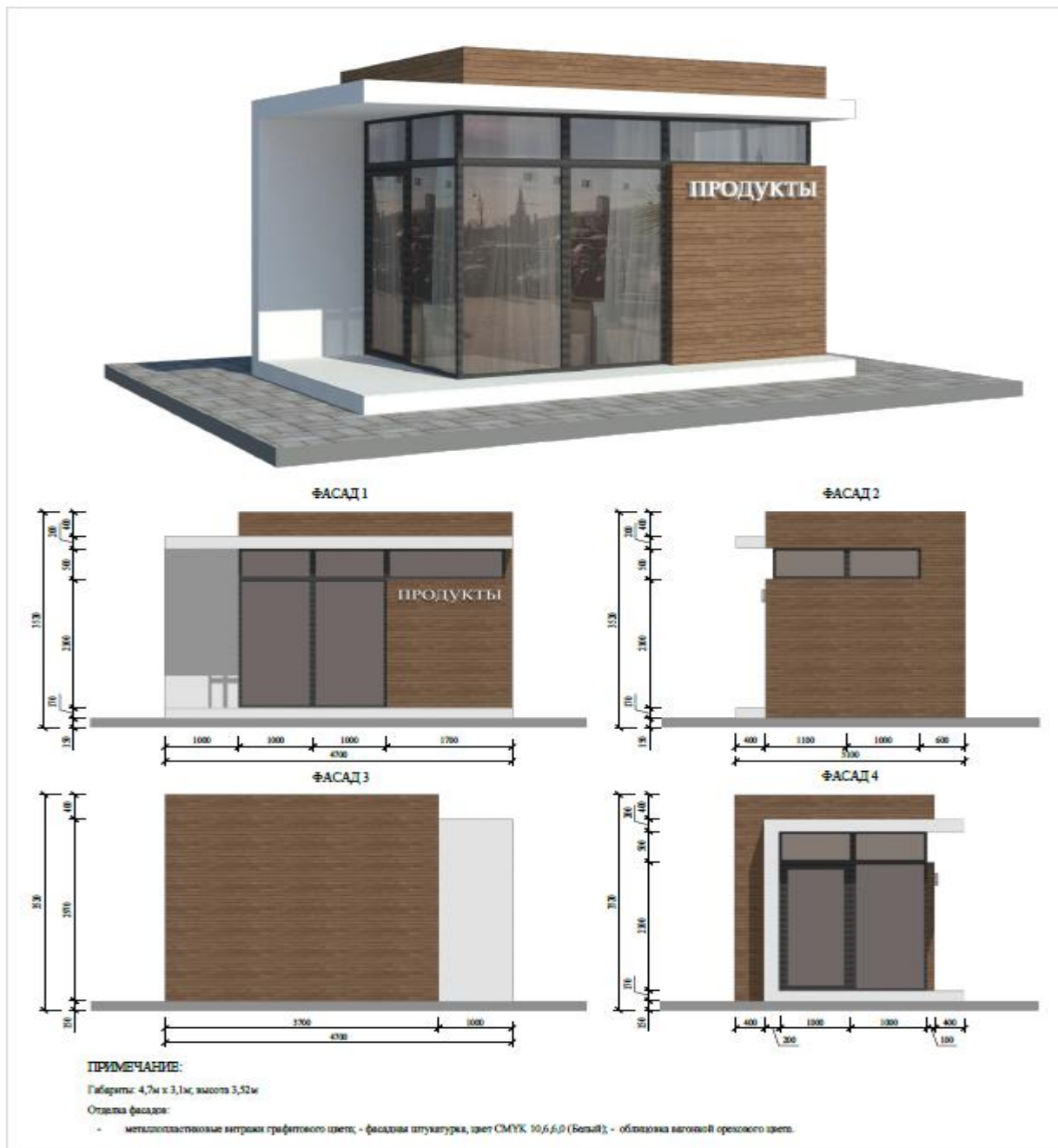
Постановление вносит отдел  
архитектуры и градостроительства

Приложение №1 к постановлению  
Администрации Аксайского городского  
поселения от \_\_\_\_\_ г. № \_\_\_\_\_

# Приложение №1. ПЕРЕЧЕНЬ ТИПОВЫХ КОНСТРУКЦИЙ НЕСТАЦИОНАРНЫХ ОБЪЕКТОВ ТОРГОВОГО НАЗНАЧЕНИЯ НА ТЕРРИТОРИИ АКСАЙСКОГО ГОРОДСКОГО ПОСЕЛЕНИЯ

## 1. Тип Современный «С1»

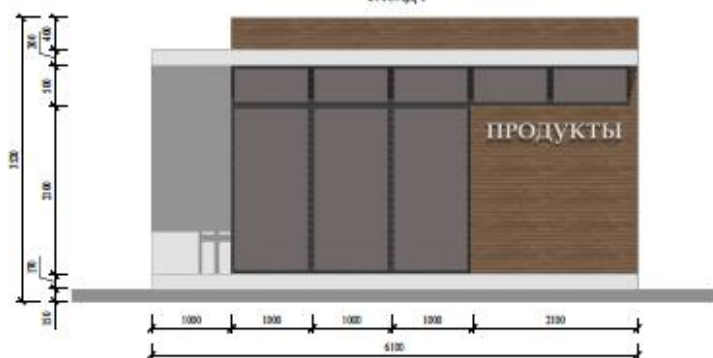
### Тип современный "С1-1"



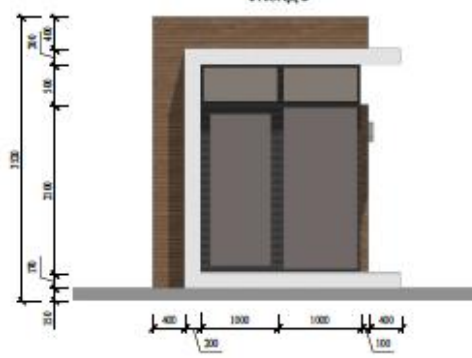
## Тип современный "С1-2"



ФАСАД 1



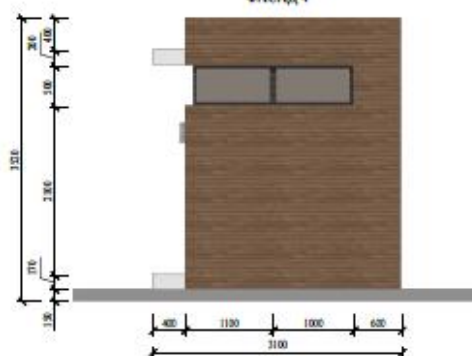
ФАСАД 2



ФАСАД 3



ФАСАД 4



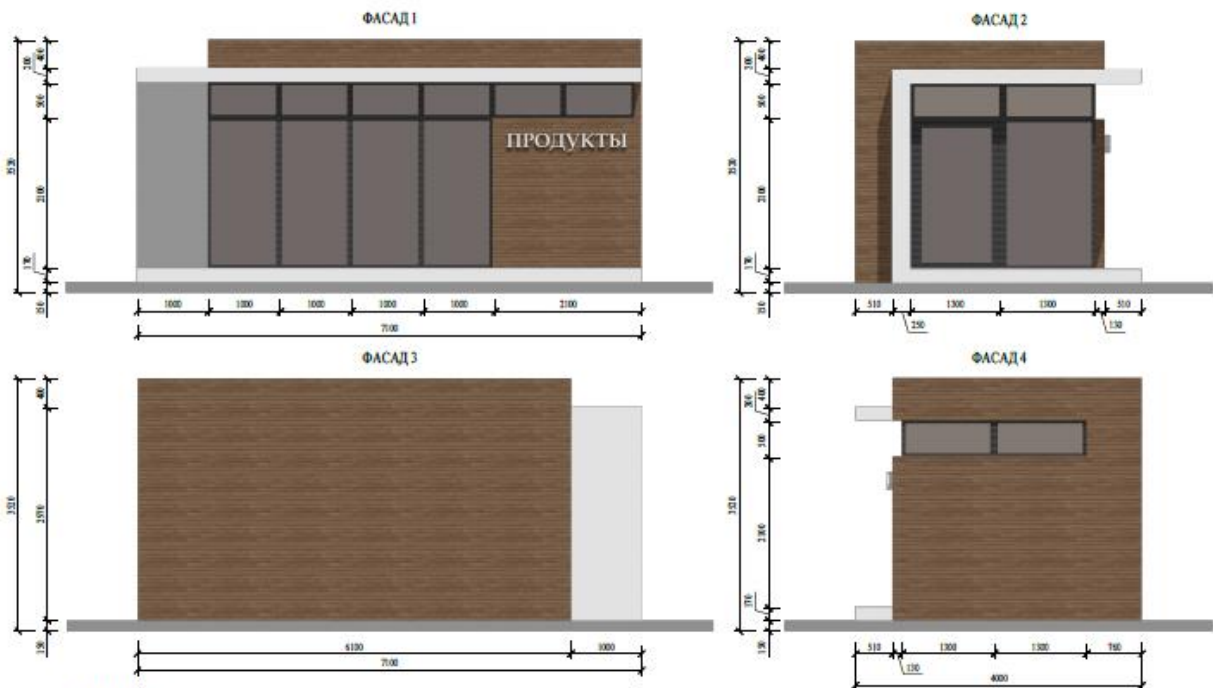
**ПРИМЕЧАНИЕ:**

Габариты: 6,1 м x 3,1 м, высота 3,52м

Отделка фасадов:

- металлопластиковые витражи графитового цвета; - фасадная штукатурка, цвет СМУК 10,6,6,0 (Белый); - облицовка вагонкой соснового цвета.

# Тип современный "С1-3"



**ПРИМЕЧАНИЕ:**

Габариты: 7,1м x 4,0м; высота 3,52м

Отделка фасадов:

- металлопластиковые витражи графитового цвета; - фасадная структура, цвет СМУК 10,6,6,0 (Белый); - облицовка вагонкой орехового цвета.

## 2. Тип Современный «С2»

### Тип современный "С2-1"



### Тип современный "С2-2"





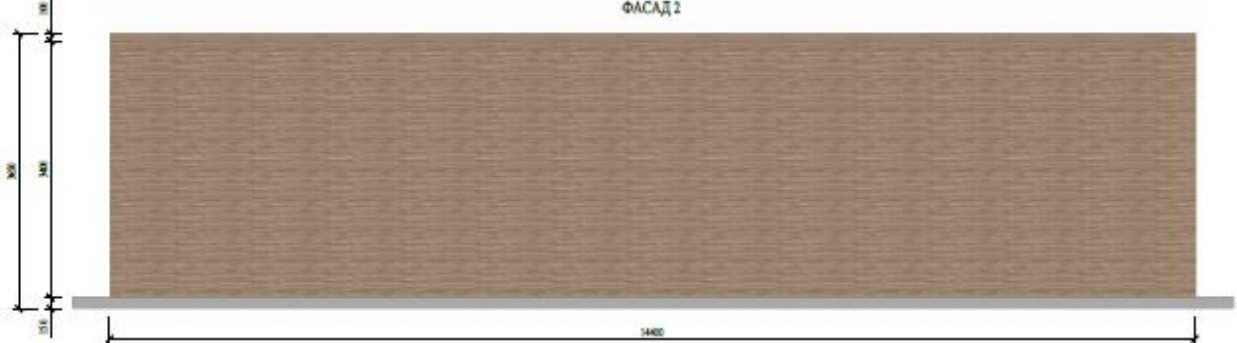
# Тип современный "С2-4"



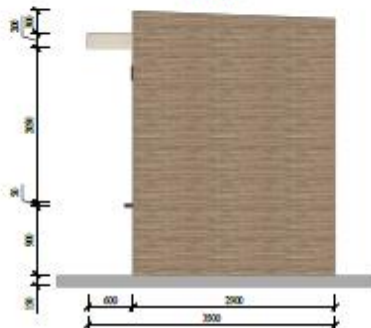
ФАСАД 1



ФАСАД 2



ФАСАД 3



## ПРИМЕЧАНИЕ:

Габариты: 14,4м x 3,5м, высота 3,05м

Отделка фасадов:

- металлопластиковые окна коричневого цвета,
- фасады структуры, выполнены "Бордосская", цвет СМУК 12,12,220 (Белый8),
- облицовка деревом орехового цвета.



### 3. Тип Классический «К1»

Тип классический "К1-1"



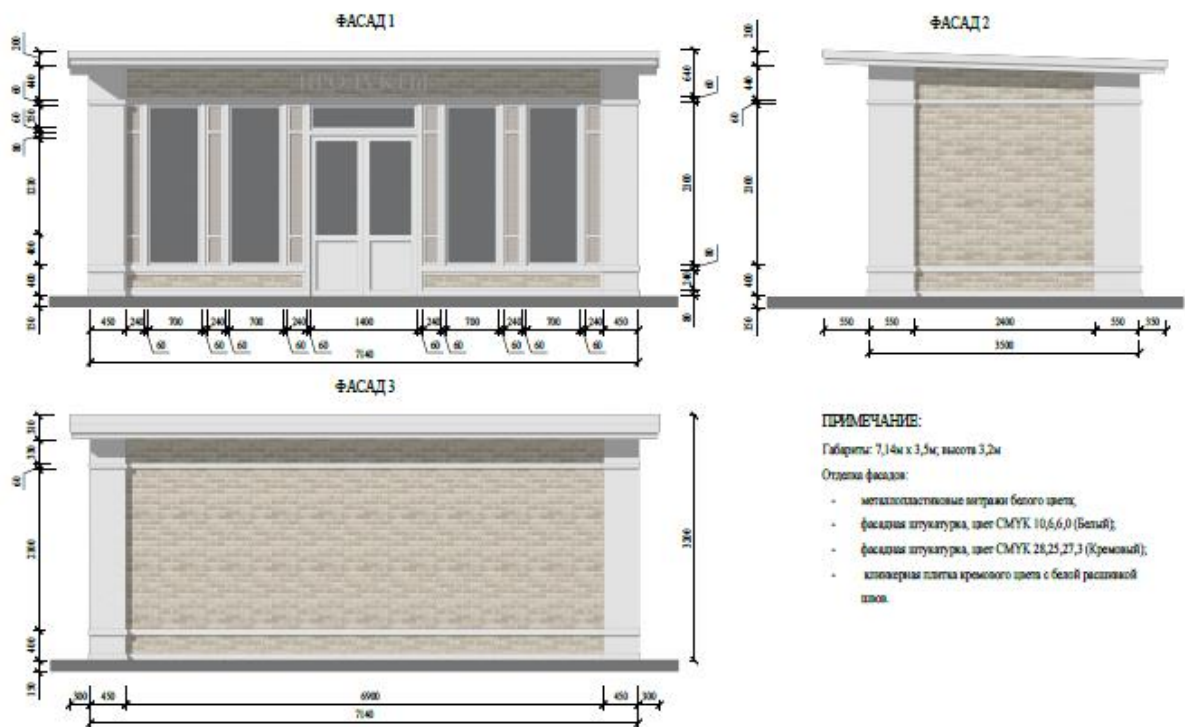
Тип классический "К1-2"



Тип классический "К1-3"



# Тип классический "К1-4"

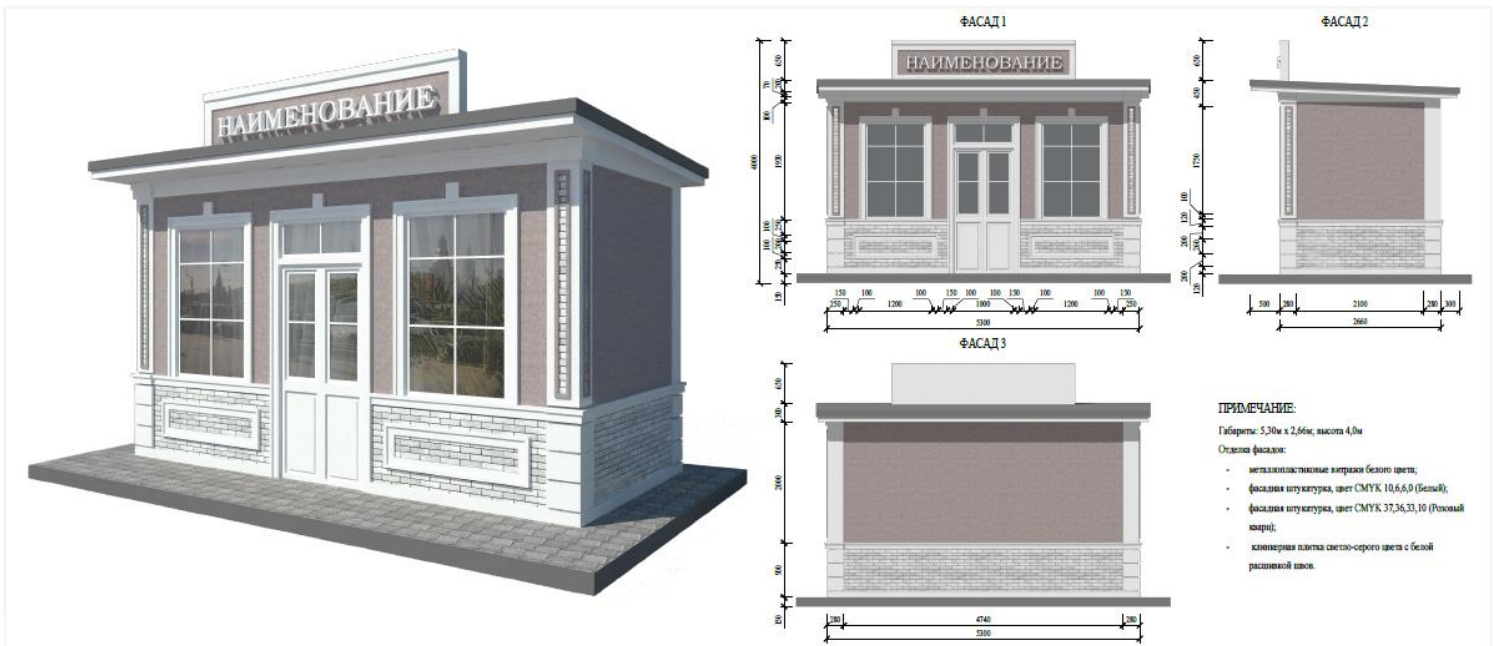


## 4. Тип Классический «К2»

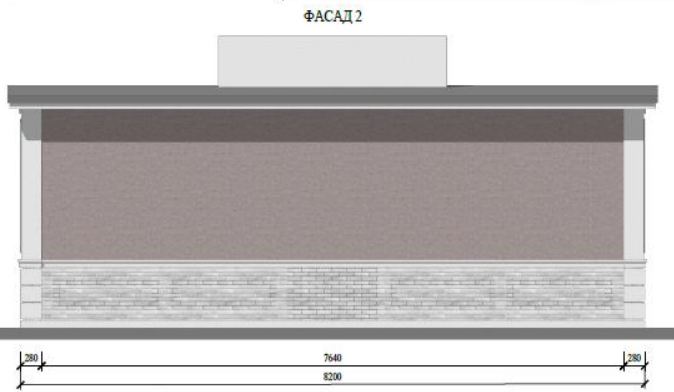
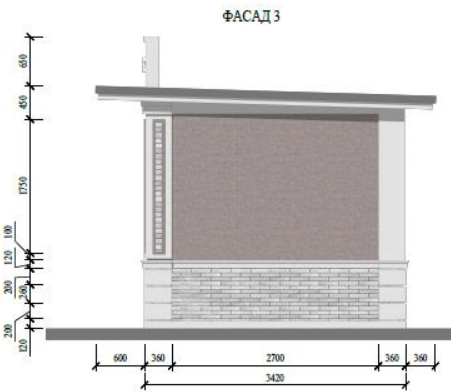
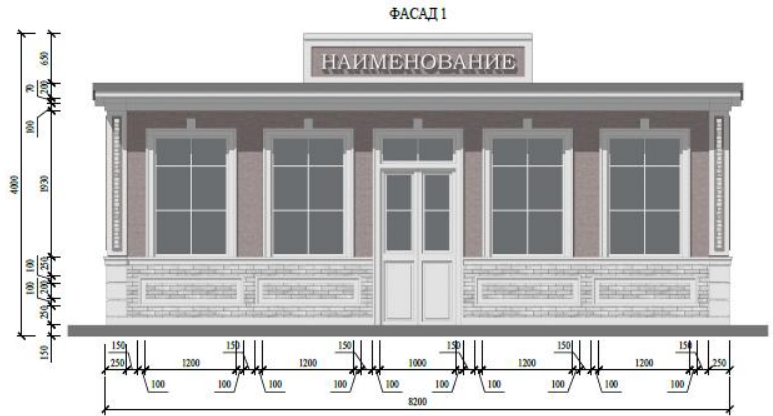
### Тип классический "К2-1"



### Тип классический "К2-2"



# Тип классический "К2-3"



**ПРИМЕЧАНИЕ:**

Габариты: 8,20м x 3,42м, высота 4,0м

Отделка фасадов:

- металлопластиковые витражи белого цвета;
- фасадная штукатурка, цвет СМУК 10,6,6,0 (Белый);
- фасадная штукатурка, цвет СМУК 37,36,33,10 (Розовый кварц);
- клинкерная плитка светло-серого цвета с белой расшивкой швов.

**Приложение № 2. ПЕРЕЧЕНЬ ЗОН РАЗМЕЩЕНИЯ ТИПОВЫХ  
КОНСТРУКЦИЙ НЕСТАЦИОНАРНЫХ ОБЪЕКТОВ ТОРГОВОГО  
НАЗНАЧЕНИЯ ПО ТИПАМ И ВИДАМ НА ТЕРРИТОРИИ АКСАЙСКОГО  
ГОРОДСКОГО ПОСЕЛЕНИЯ**

1. В целях сохранения внешнего архитектурного облика сложившейся застройки Аксайского городского поселения, территория разделяется на 2 зоны возможного размещения отдельных видов типовых конструкций нестационарных объектов торгового назначения.

1.1. Первая зона - территория центральной части Аксайского городского поселения и улиц с большим трафиком движения в границах: проспект Ленина, улица Вартанова, улица Гулаева, улица Садовая, улица Речников, улица Чапаева, улица Советская, улица Толпинского, улица Платова, улица Карла Либкнехта, улица Объездная.

1.1.1. На территории улиц первой зоны допускается применение нестационарных торговых объектов следующих типов:

тип "Современный" с классификациями: С1;

тип "Классический" с классификациями: К1, К2.

1.2. Вторая зона – остальная территория Аксайского городского поселения.

1.2.1. На территории улиц второй зоны допускается применение нестационарных торговых объектов следующих типов:

тип «Современный» с классификациями: С1, С2;

тип "Классический" с классификациями: К1, К2.